

BUDYNEK MIESZKALNY - segment 15

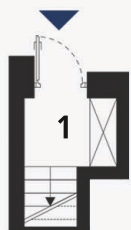
ul. Jana Kantego, 32-650 Kęty

Mieszkanie nr **12B** - piętro

Powierzchnia: **60,20 m²**

Taras: **23,10 m²**

3 - POKOJOWE



PARTER

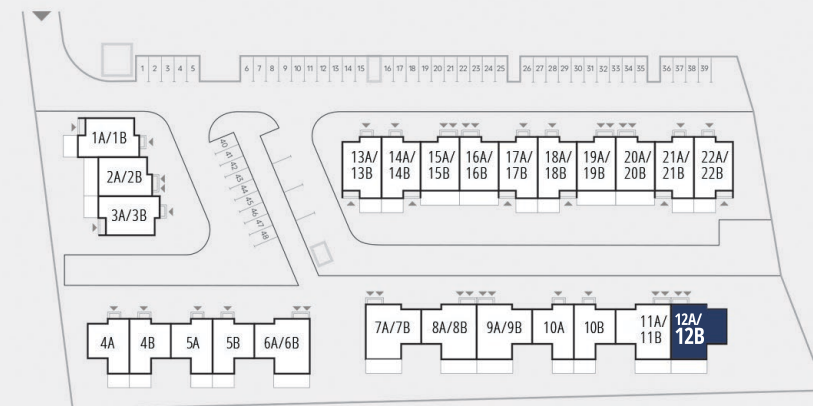
1. KL. SCHODOWA 4,80 m²
 GARAŻ 23,30 m²



PIĘTRO

2. KL. SCHODOWA 3,20 m²
 3. KOMUNIKACJA 4,10 m²
 4. POKÓJ 9,60 m²
 5. POKÓJ 9,40 m²
 6. ŁAZIENKA 4,20 m²
 7. POKÓJ DZIENNY 24,90 m²

TARAS 23,10 m²
 BALKON 7,80 m²



ZAGOSPODAROWANIE TERENU



PARTER

1. KL. SCHODOWA 4,80 m²
GARAŻ 23,30 m²



PIĘTRO

2. KL. SCHODOWA 3,20 m²
3. KOMUNIKACJA 4,10 m²
4. POKÓJ 9,60 m²
5. POKÓJ 9,40 m²
6. ŁAZIENKA 4,20 m²
7. POKÓJ DZIENNY 24,90 m²
TARAS 23,10 m²
BALKON 7,80 m²

