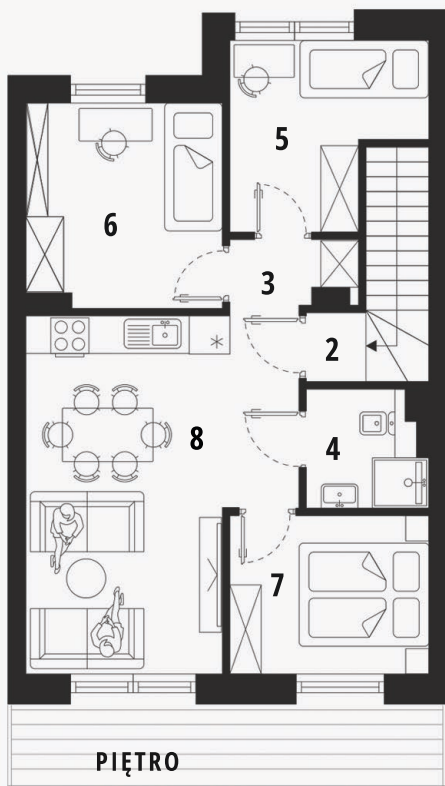


PARTER

1. KL. SCHODOWA 4,50 m²



PIĘTRO

2. KL. SCHODOWA	2,70 m ²
3. KOMUNIKACJA	5,40 m ²
4. ŁAZIENKA	3,30 m ²
5. POKÓJ	7,90 m ²
6. POKÓJ	9,90 m ²
7. POKÓJ	7,90 m ²
8. POKÓJ DZIENNY	18,10 m ²
BALKON	9,00 m ²



BUDYNEK MIESZKALNY - segment 2

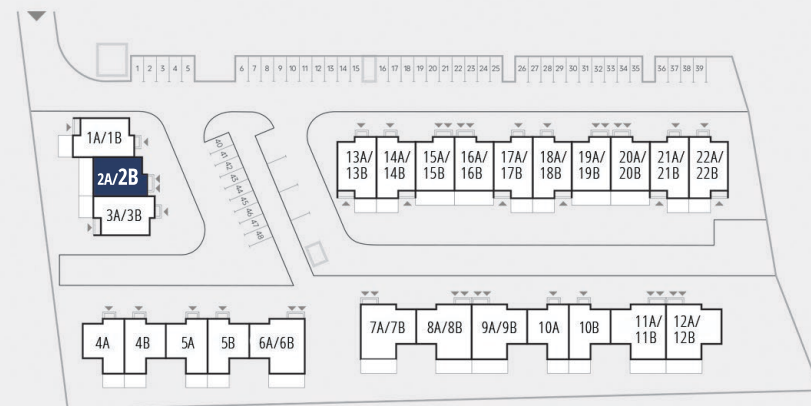
ul. Jana Kantego, 32-650 Kęty

Mieszkanie nr **2B** - piętro

Powierzchnia: **59,70 m²**

Balkon: **9,00 m²**

4 - POKOJOWE



ZAGOSPODAROWANIE TERENU



PARTER

1. KL. SCHODOWA 4,50 m²



PIĘTRO

2. KL. SCHODOWA 2,70 m²

3. KOMUNIKACJA 5,40 m²

4. ŁAZIENKA 3,30 m²

5. POKÓJ 7,90 m²

6. POKÓJ 9,90 m²

7. POKÓJ 7,90 m²

8. POKÓJ DZIENNY 18,10 m²

BALKON 9,00 m²

