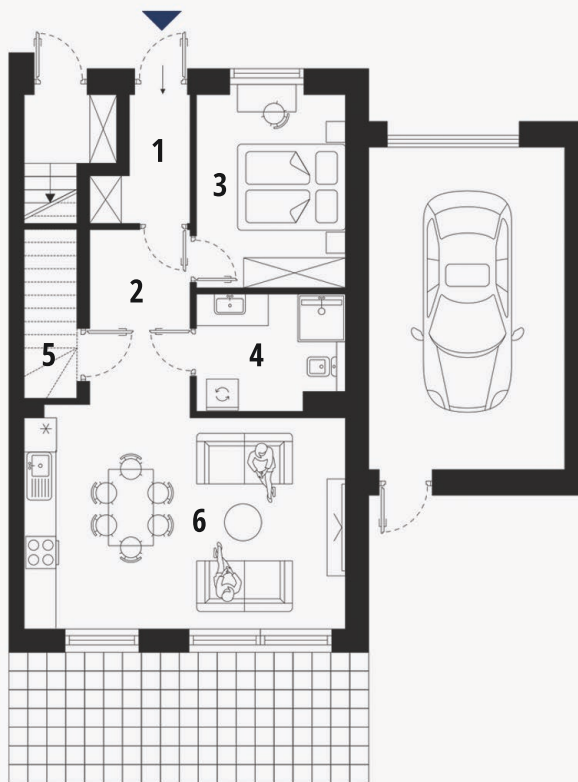


PARTER

1. WIATROŁAP	3,40 m ²
2. KOMUNIKACJA	6,10 m ²
3. POKÓJ	10,10 m ²
4. ŁAZIENKA	5,40 m ²
5. SPIŻARNIA	1,50 m ²
6. POKÓJ DZIENNY	25,20 m ²
GARAŻ	23,30 m ²
OGRÓD	106,00 m ²
TARAS	17,00 m ²



BUDYNEK MIESZKALNY - segment 15

ul. Jana Kantego, 32-650 Kęty

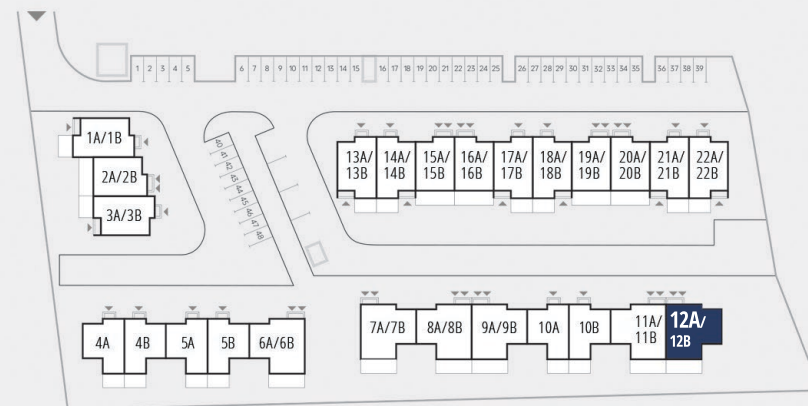
Mieszkanie nr **12A** - parter

Powierzchnia: **51,70 m²**

Taras: **17,00 m²**

Ogród: **106,00 m²**

2 - POKOJOWE



ZAGOSPODAROWANIE TERENU





PARTER

1. WIATROŁAP	3,40 m ²
2. KOMUNIKACJA	6,10 m ²
3. POKÓJ	10,10 m ²
4. ŁAZIENKA	5,40 m ²
5. SPIŻARNIA	1,50 m ²
6. POKÓJ DZIENNY	25,20 m ²
GARAŻ	23,30 m ²
OGRÓD	106,00 m ²
TARAS	17,00 m ²

