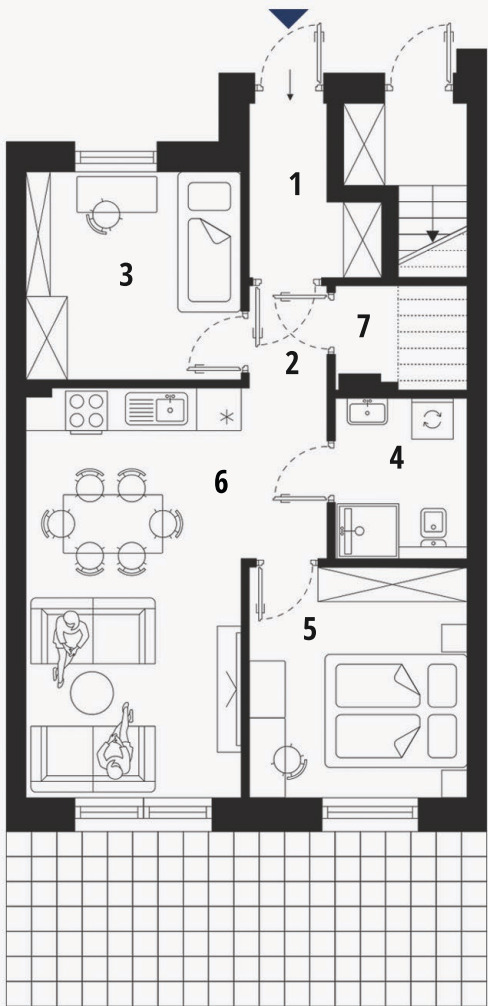


## PARTER

1. WIATROŁAP	3,60 m <sup>2</sup>
2. KOMUNIKACJA	4,30 m <sup>2</sup>
3. POKÓJ	9,30 m <sup>2</sup>
4. ŁAZIENKA	4,40 m <sup>2</sup>
5. POKÓJ	10,40 m <sup>2</sup>
6. POKÓJ DZIENNY	18,60 m <sup>2</sup>
7. POM.GOSP.	1,00 m <sup>2</sup>
OGRÓD	59,50 m <sup>2</sup>
TARAS	18,10 m <sup>2</sup>



## BUDYNEK MIESZKALNY - segment 22

ul. Jana Kantego, 32-650 Kęty

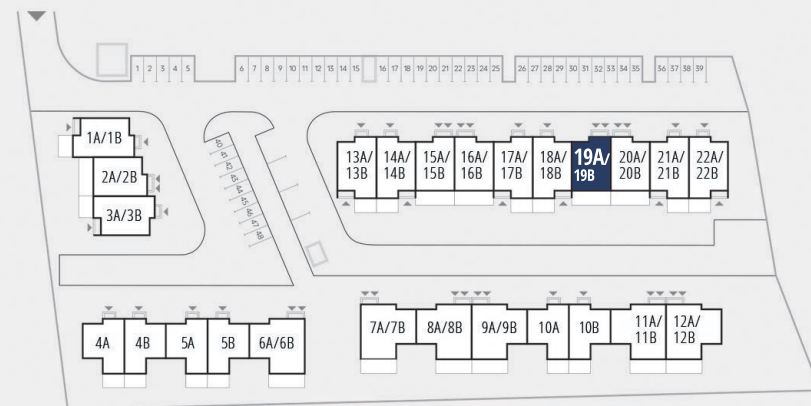
Mieszkanie nr **19A** - parter

Powierzchnia: **51,60 m<sup>2</sup>**

Taras: **18,10 m<sup>2</sup>**

Ogród: **59,50 m<sup>2</sup>**

**3 - POKOJOWE**



ZAGOSPODAROWANIE TERENU



JBZ Sp. z o.o.  
ul. Ignacego Paderewskiego 3  
32-651 Nowia Wieś

T: 607 064 927  
607 097 699  
607 055 934

biuro@parknatura.eu  
www.parknatura.eu





**PARTER**

1. WIATROŁĄP	3,60 m <sup>2</sup>
2. KOMUNIKACJA	4,30 m <sup>2</sup>
3. POKÓJ	9,30 m <sup>2</sup>
4. ŁAZIENKA	4,40 m <sup>2</sup>
5. POKÓJ	10,40 m <sup>2</sup>
6. POKÓJ DZIENNY	18,60 m <sup>2</sup>
7. POM. GOSP.	1,00 m <sup>2</sup>
OGRÓD	59,50 m <sup>2</sup>
TARAS	18,10 m <sup>2</sup>