

BUDYNEK MIESZKALNY - segment 11

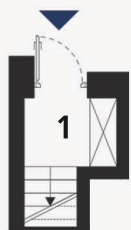
ul. Jana Kantego, 32-650 Kęty

Mieszkanie nr **9B** - piętro

Powierzchnia: **60,20 m²**

Taras: **23,10 m²**

3 - POKOJOWE



PARTER

1. KL. SCHODOWA 4,80 m²

GARAŻ 23,30 m²



PIĘTRO

2. KL. SCHODOWA 3,20 m²

3. KOMUNIKACJA 4,10 m²

4. POKÓJ 9,60 m²

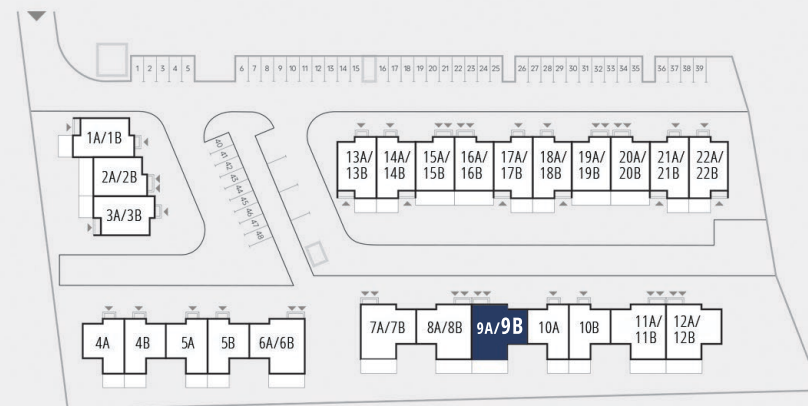
5. POKÓJ 9,40 m²

6. ŁAZIENKA 4,20 m²

7. POKÓJ DZIENNY 24,90 m²

TARAS 23,10 m²

BALKON 7,80 m²



ZAGOSPODAROWANIE TERENU



PARTER

1. KL. SCHODOWA 4,80 m²
GARAŻ 23,30 m²



PIĘTRO

2. KL. SCHODOWA 3,20 m²
3. KOMUNIKACJA 4,10 m²
4. POKÓJ 9,60 m²
5. POKÓJ 9,40 m²
6. ŁAZIENKA 4,20 m²
7. POKÓJ DZIENNY 24,90 m²
TARAS 23,10 m²
BALKON 7,80 m²

