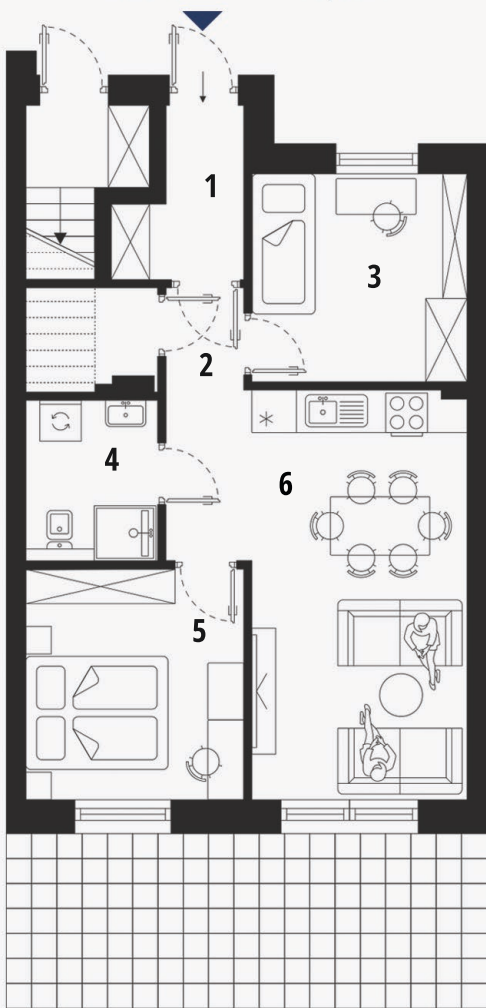


PARTER

1. WIATROŁĄP	3,60 m ²
2. KOMUNIKACJA	4,30 m ²
3. POKÓJ	9,30 m ²
4. ŁAZIENKA	4,40 m ²
5. POKÓJ	10,40 m ²
6. POKÓJ DZIENNY	18,60 m ²
7. POM.GOSP.	1,00 m ²
OGRÓD	59,50 m ²
TARAS	18,10 m ²



BUDYNEK MIESZKALNY - segment 19

ul. Jana Kantego, 32-650 Kęty

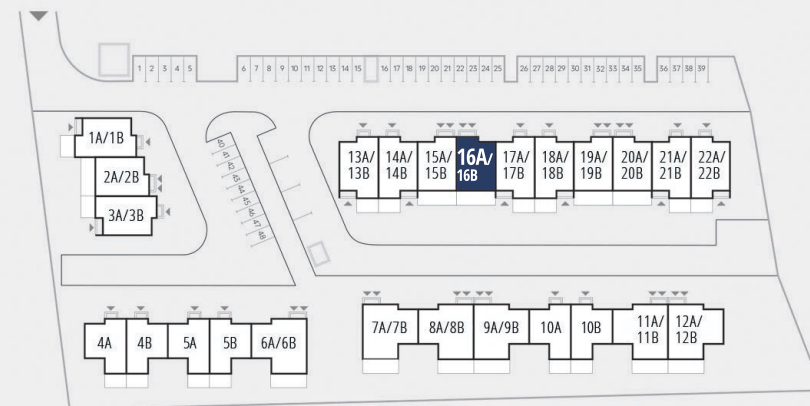
Mieszkanie nr **16A** - parter

Powierzchnia: **51,60 m²**

Taras: **18,10 m²**

Ogród: **59,50 m²**

3 - POKOJOWE



ZAGOSPODAROWANIE TERENU





PARTER

1. WIATROŁĄP	3,60 m ²
2. KOMUNIKACJA	4,30 m ²
3. POKÓJ	9,30 m ²
4. ŁAZIENKA	4,40 m ²
5. POKÓJ	10,40 m ²
6. POKÓJ DZIENNY	18,60 m ²
7. POM. GOSP.	1,00 m ²
OGRÓD	59,50 m ²
TARAS	18,10 m ²

