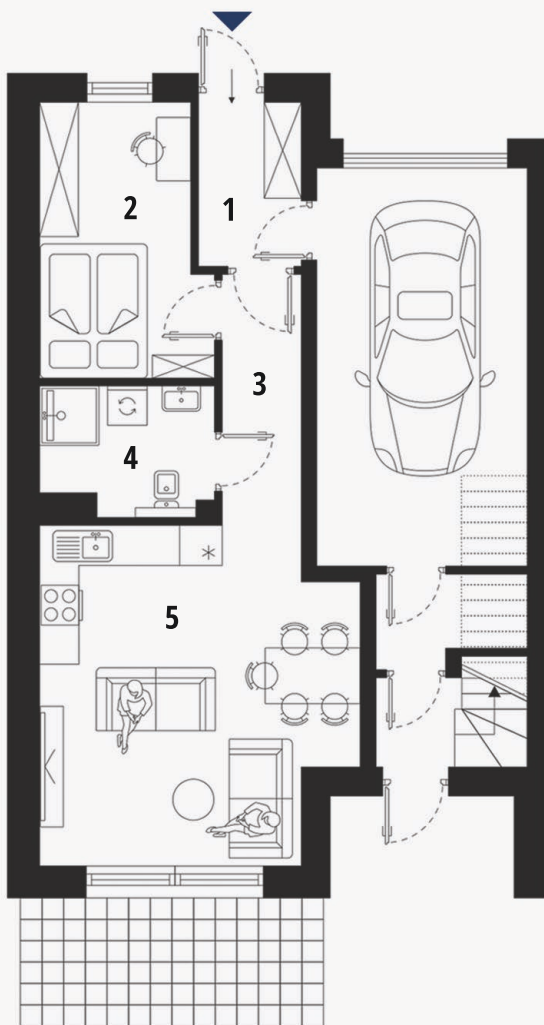


## PARTER

1. WIATROŁAP	3,80 m <sup>2</sup>
2. POKÓJ	10,00 m <sup>2</sup>
3. KOMUNIKACJA	4,40 m <sup>2</sup>
4. ŁAZIENKA	4,90 m <sup>2</sup>
5. POKÓJ DZIENNY	22,90 m <sup>2</sup>

GARAŻ	19,10 m <sup>2</sup>
OGRÓD	30,70 m <sup>2</sup>
TARAS	10,00 m <sup>2</sup>



## BUDYNEK MIESZKALNY - segment 17

ul. Jana Kantego, 32-650 Kęty

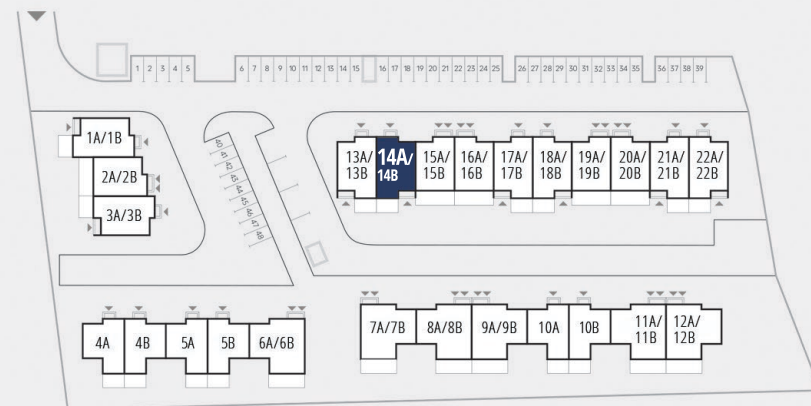
Mieszkanie nr **14A** - parter

Powierzchnia: **46,00 m<sup>2</sup>**

Taras: **10,00 m<sup>2</sup>**

Ogród: **30,70 m<sup>2</sup>**

**2 - POKOJOWE**



ZAGOSPODAROWANIE TERENU



JBZ Sp. z o.o.  
ul. Ignacego Paderewskiego 3  
32-651 Nowia Wieś

T: 607 064 927  
607 097 699  
607 055 934

biuro@parknatura.eu  
www.parknatura.eu



**PARTER**

1. WIATROŁĄP	3,80 m <sup>2</sup>
2. POKÓJ	10,00 m <sup>2</sup>
3. KOMUNIKACJA	4,40 m <sup>2</sup>
4. ŁAZIENKA	4,90 m <sup>2</sup>
5. POKÓJ DZIENNY	22,90 m <sup>2</sup>
GARAŻ	19,10 m <sup>2</sup>
OGRÓD	30,70 m <sup>2</sup>
TARAS	10,00 m <sup>2</sup>

