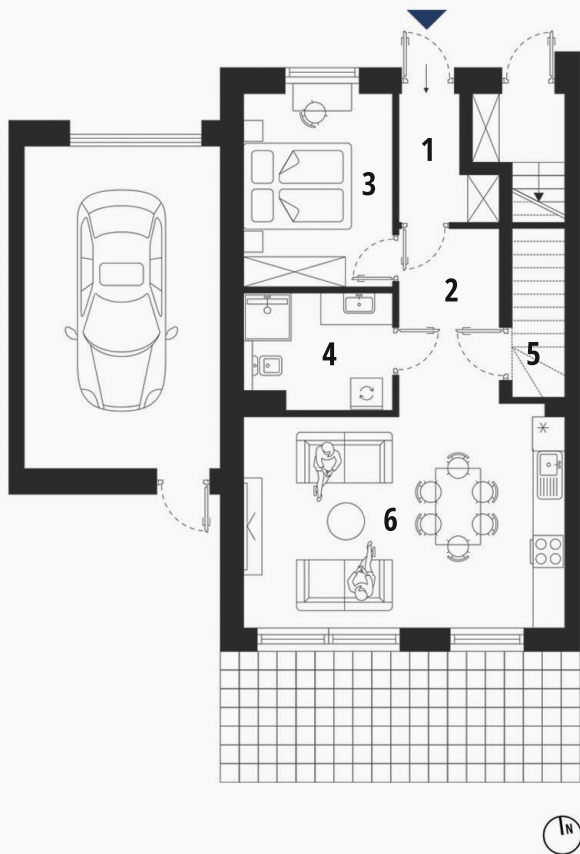


PARTER

1. WIATROŁAP	3,40 m ²
2. KOMUNIKACJA	6,10 m ²
3. POKÓJ	10,10 m ²
4. ŁAZIENKA	5,40 m ²
5. SPIŻARNIA	1,50 m ²
6. POKÓJ DZIENNY	25,20 m ²
GARAŻ	23,30 m ²
OGRÓD	71,80 m ²
TARAS	17,00 m ²



BUDYNEK MIESZKALNY - segment 14

ul. Jana Kantego, 32-650 Kęty

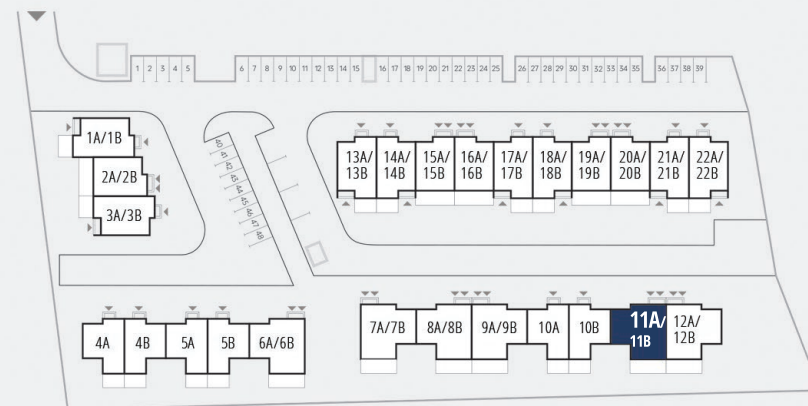
Mieszkanie nr **11A** - parter

Powierzchnia: **51,70 m²**

Taras: **17,00 m²**

Ogród: **71,80 m²**

2 - POKOJOWE



ZAGOSPODAROWANIE TERENU





PARTER

- | | |
|------------------|----------------------|
| 1. WIATROŁĄP | 3,40 m ² |
| 2. KOMUNIKACJA | 6,10 m ² |
| 3. POKÓJ | 10,10 m ² |
| 4. ŁAZIENKA | 5,40 m ² |
| 5. SPIŻARNIA | 1,50 m ² |
| 6. POKÓJ DZIENNY | 25,20 m ² |
| GARAŻ | 23,30 m ² |
| OGRÓD | 71,80 m ² |
| TARAS | 17,00 m ² |