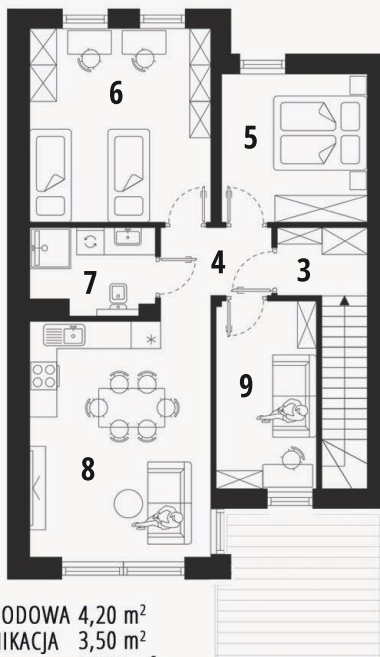


PARTER

| | |
|-----------------|----------------------|
| 1. KL. SCHODOWA | 4,50 m ² |
| 2. POM. GOSP. | 1,80 m ² |
| GARAŻ | 19,10 m ² |



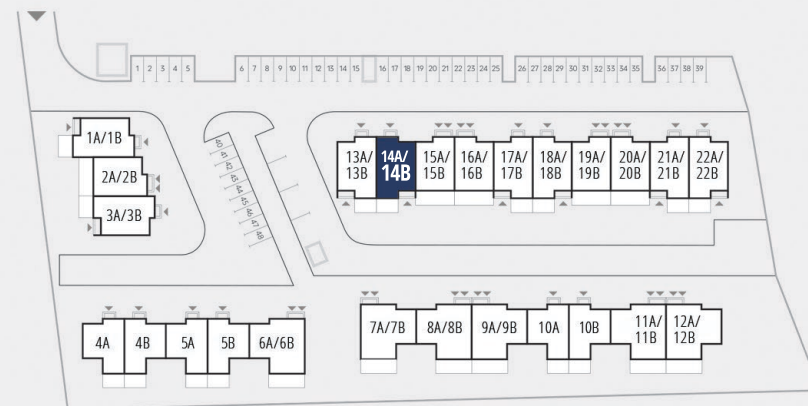
PIĘTRO

| | |
|------------------|----------------------|
| 3. KL. SCHODOWA | 4,20 m ² |
| 4. KOMUNIKACJA | 3,50 m ² |
| 5. POKÓJ | 10,20 m ² |
| 6. POKÓJ | 16,70 m ² |
| 7. ŁAZIENKA | 4,80 m ² |
| 8. POKÓJ DZIENNY | 21,00 m ² |
| 9. POKÓJ | 8,90 m ² |
| BALKON | 9,60 m ² |

BUDYNEK MIESZKALNY - segment 17

ul. Jana Kantego, 32-650 Kęty

Mieszkanie nr **14B** - piętro
Powierzchnia: **75,60 m²**
Balkon: **9,60 m²**
4 - POKOJOWE



ZAGOSPODAROWANIE TERENU



PARTER

- 1. KL. SCHODOWA 4,50 m²
- 2. POM. GOSP. 1,80 m²
- GARAŻ 19,10 m²

PIĘTRO

- 3. KL. SCHODOWA 4,20 m²
- 4. KOMUNIKACJA 3,50 m²
- 5. POKÓJ 10,20 m²
- 6. POKÓJ 16,70 m²
- 7. ŁAZIENKA 4,80 m²
- 8. POKÓJ DZIENNY 21,00 m²
- 9. POKÓJ 8,90 m²
- BALKON 9,60 m²

