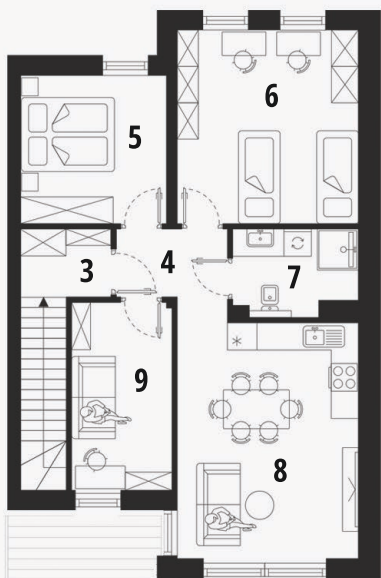


PARTER

1. KL. SCHODOWA	4,50 m ²
2. POM. GOSP.	1,80 m ²
GARAŻ	19,10 m ²



PIĘTRO

3. KL. SCHODOWA	4,20 m ²
4. KOMUNIKACJA	3,50 m ²
5. POKÓJ	10,20 m ²
6. POKÓJ	16,70 m ²
7. ŁAZIENKA	4,80 m ²
8. POKÓJ DZIENNY	21,00 m ²
9. POKÓJ	8,90 m ²
BALKON	9,60 m ²

BUDYNEK MIESZKALNY - segment 24

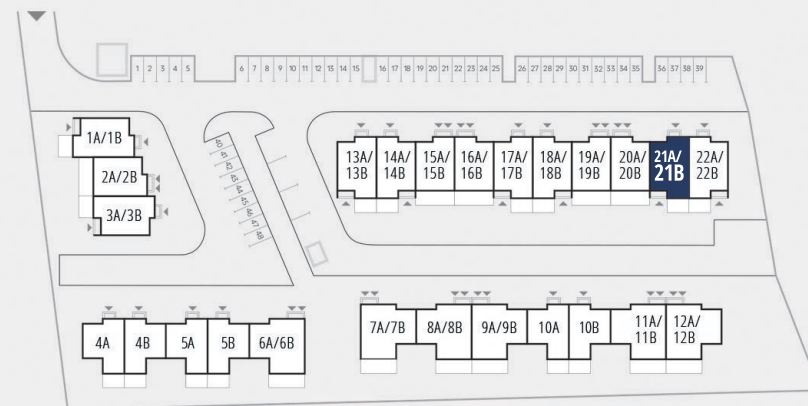
ul. Jana Kantego, 32-650 Kęty

Mieszkanie nr **21B** - piętro

Powierzchnia: **75,60 m²**

Balkon: **9,60 m²**

4 - POKOJOWE



ZAGOSPODAROWANIE TERENU



PARTER

- 1. KL. SCHODOWA 4,50 m²
- 2. POM. GOSP. 1,80 m²
- GARAŻ 19,10 m²



PIĘTRO

- 3. KL. SCHODOWA 4,20 m²
- 4. KOMUNIKACJA 3,50 m²
- 5. POKÓJ 10,20 m²
- 6. POKÓJ 16,70 m²
- 7. ŁAZIENKA 4,80 m²
- 8. POKÓJ DZIENNY 21,00 m²
- 9. POKÓJ 8,90 m²
- BALKON 9,60 m²

