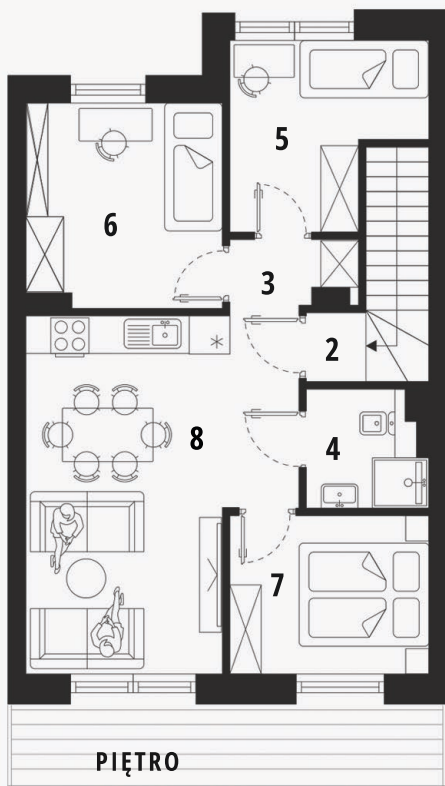


## PARTER

1. KL. SCHODOWA 4,50 m<sup>2</sup>



## PIĘTRO

2. KL. SCHODOWA	2,70 m <sup>2</sup>
3. KOMUNIKACJA	5,40 m <sup>2</sup>
4. ŁAZIENKA	3,30 m <sup>2</sup>
5. POKÓJ	7,90 m <sup>2</sup>
6. POKÓJ	9,90 m <sup>2</sup>
7. POKÓJ	7,90 m <sup>2</sup>
8. POKÓJ DZIENNY	18,10 m <sup>2</sup>
BALKON	9,00 m <sup>2</sup>



## BUDYNEK MIESZKALNY - segment 18

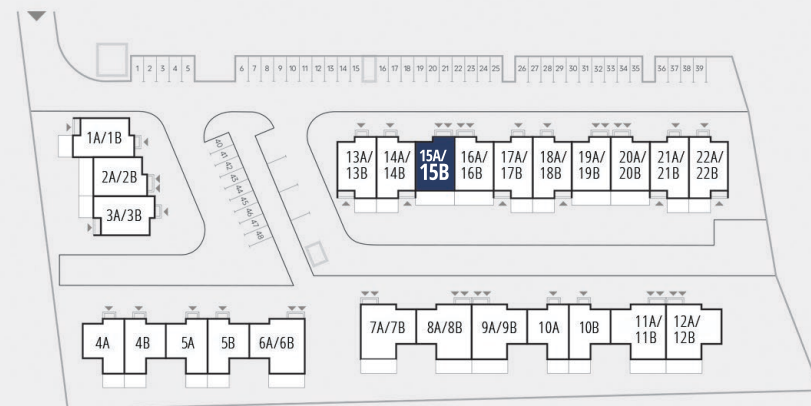
ul. Jana Kantego, 32-650 Kęty

Mieszkanie nr **15B** - piętro

Powierzchnia: **59,70 m<sup>2</sup>**

Balkon: **9,00 m<sup>2</sup>**

**4 - POKOJOWE**



ZAGOSPODAROWANIE TERENU





**PARTER**

1. KL. SCHODOWA 4,50 m<sup>2</sup>



**PIĘTRO**

2. KL. SCHODOWA 2,70 m<sup>2</sup>

3. KOMUNIKACJA 5,40 m<sup>2</sup>

4. ŁAZIENKA 3,30 m<sup>2</sup>

5. POKÓJ 7,90 m<sup>2</sup>

6. POKÓJ 9,90 m<sup>2</sup>

7. POKÓJ 7,90 m<sup>2</sup>

8. POKÓJ DZIENNY 18,10 m<sup>2</sup>

BALKON 9,00 m<sup>2</sup>

