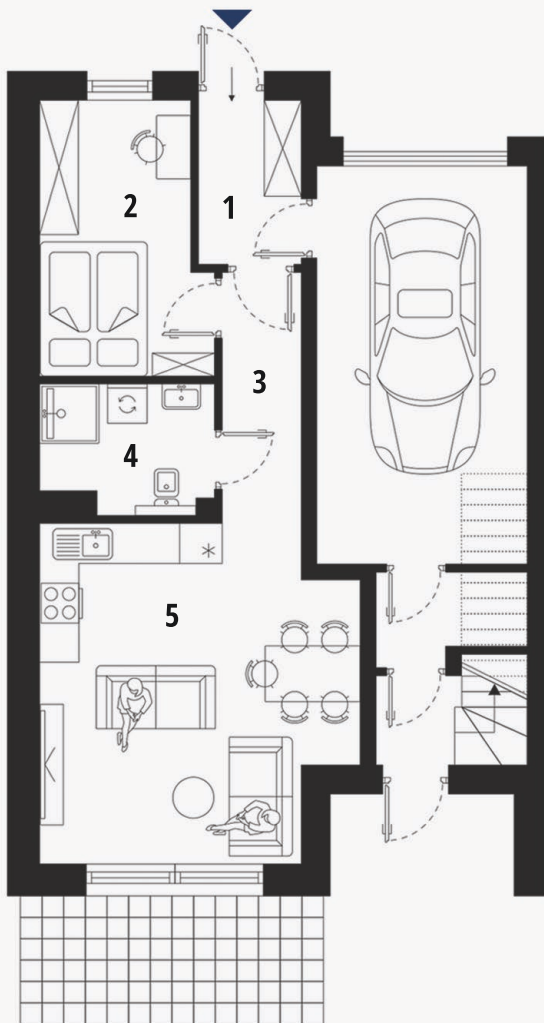


PARTER

1. WIATROŁAP	3,80 m ²
2. POKÓJ	10,00 m ²
3. KOMUNIKACJA	4,40 m ²
4. ŁAZIENKA	4,90 m ²
5. POKÓJ DZIENNY	22,90 m ²

GARAŻ	19,10 m ²
OGRÓD	29,50 m ²
TARAS	10,00 m ²



BUDYNEK MIESZKALNY - segment 21

ul. Jana Kantego, 32-650 Kęty

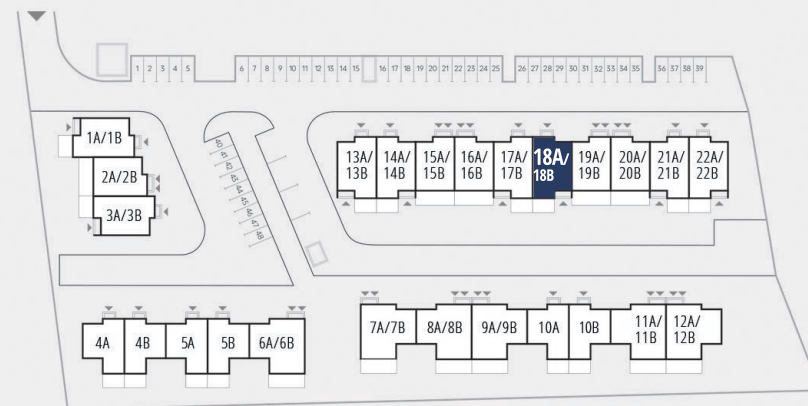
Mieszkanie nr **18A** - parter

Powierzchnia: **46,00 m²**

Taras: **10,00 m²**

Ogród: **29,50 m²**

2 - POKOJOWE



ZAGOSPODAROWANIE TERENU





PARTER

1. WIATROŁĄP	3,80 m ²
2. POKÓJ	10,00 m ²
3. KOMUNIKACJA	4,40 m ²
4. ŁAZIENKA	4,90 m ²
5. POKÓJ DZIENNY	22,90 m ²
GARAŻ	19,10 m ²
OGRÓD	29,50 m ²
TARAS	10,00 m ²

