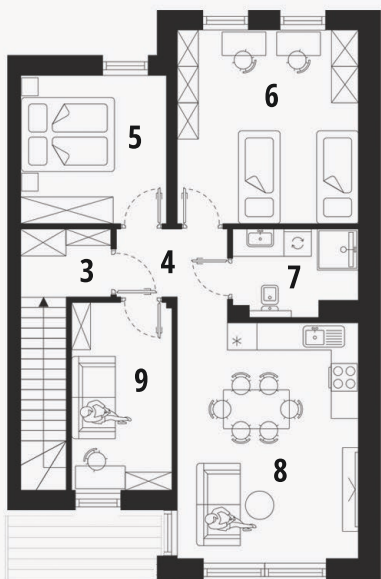


## PARTER

1. KL. SCHODOWA	4,50 m <sup>2</sup>
2. POM. GOSP.	1,80 m <sup>2</sup>
GARAŻ	19,10 m <sup>2</sup>



## PIĘTRO

3. KL. SCHODOWA	4,20 m <sup>2</sup>
4. KOMUNIKACJA	3,50 m <sup>2</sup>
5. POKÓJ	10,20 m <sup>2</sup>
6. POKÓJ	16,70 m <sup>2</sup>
7. ŁAZIENKA	4,80 m <sup>2</sup>
8. POKÓJ DZIENNY	21,00 m <sup>2</sup>
9. POKÓJ	8,90 m <sup>2</sup>
BALKON	9,60 m <sup>2</sup>

## BUDYNEK MIESZKALNY - segment 16

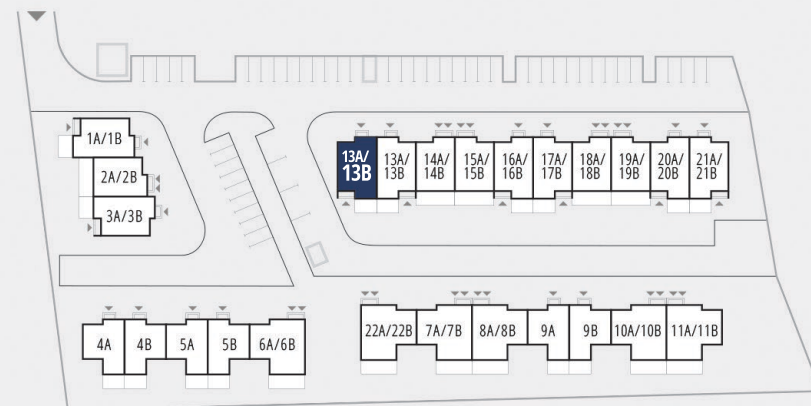
ul. Jana Kantego, 32-650 Kęty

Mieszkanie nr **13B** - piętro

Powierzchnia: **75,60 m<sup>2</sup>**

Balkon: **9,60 m<sup>2</sup>**

**4 - POKOJOWE**



ZAGOSPODAROWANIE TERENU



**PARTER**

- 1. KL. SCHODOWA 4,50 m<sup>2</sup>
- 2. POM. GOSP. 1,80 m<sup>2</sup>
- GARAŻ 19,10 m<sup>2</sup>



**PIĘTRO**

- 3. KL. SCHODOWA 4,20 m<sup>2</sup>
- 4. KOMUNIKACJA 3,50 m<sup>2</sup>
- 5. POKÓJ 10,20 m<sup>2</sup>
- 6. POKÓJ 16,70 m<sup>2</sup>
- 7. ŁAZIENKA 4,80 m<sup>2</sup>
- 8. POKÓJ DZIENNY 21,00 m<sup>2</sup>
- 9. POKÓJ 8,90 m<sup>2</sup>
- BALKON 9,60 m<sup>2</sup>

