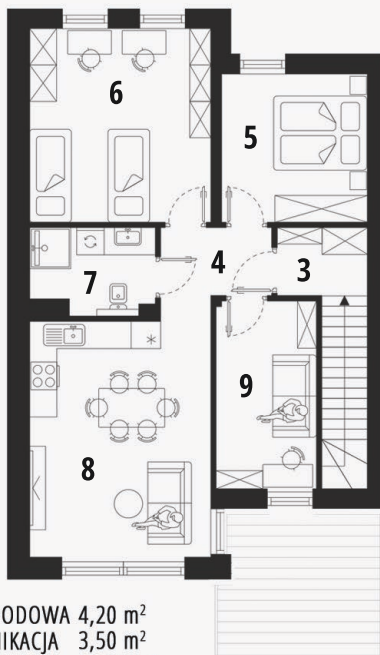


PARTER

1. KL. SCHODOWA	4,50 m ²
2. POM. GOSP.	1,80 m ²
GARAŻ	19,10 m ²
OGRÓD	47,80 m ²



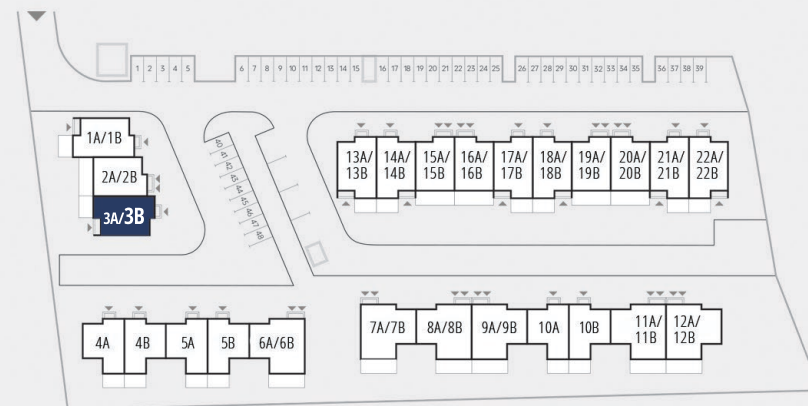
PIĘTRO

3. KL. SCHODOWA	4,20 m ²
4. KOMUNIKACJA	3,50 m ²
5. POKÓJ	10,20 m ²
6. POKÓJ	16,70 m ²
7. ŁAZIENKA	4,80 m ²
8. POKÓJ DZIENNY	21,00 m ²
9. POKÓJ	8,90 m ²
BALKON	9,60 m ²

BUDYNEK MIESZKALNY - segment 3

ul. Jana Kantego, 32-650 Kęty

Mieszkanie nr **3B** - piętro
Powierzchnia: **75,60 m²**
Ogród: **47,80 m²**
4 - POKOJOWE



ZAGOSPODAROWANIE TERENU



PARTER

1. KL. SCHODOWA	4,50 m ²
2. POM. GOSP.	1,80 m ²
GARAŻ	19,10 m ²
OGRÓD	47,80 m ²

PIĘTRO

3. KL. SCHODOWA	4,20 m ²
4. KOMUNIKACJA	3,50 m ²
5. POKÓJ	10,20 m ²
6. POKÓJ	16,70 m ²
7. ŁAZIENKA	4,80 m ²
8. POKÓJ DZIENNY	21,00 m ²
9. POKÓJ	8,90 m ²
BALKON	9,60 m ²

