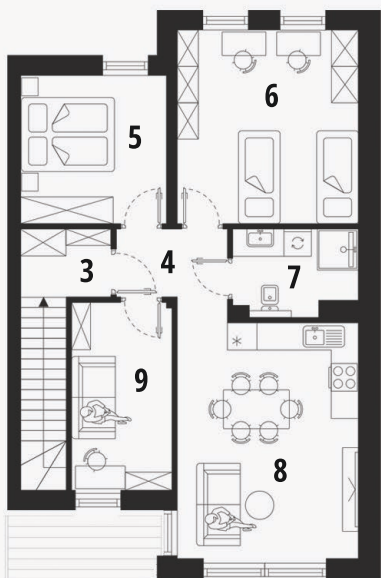


## PARTER

1. KL. SCHODOWA	4,50 m <sup>2</sup>
2. POM. GOSP.	1,80 m <sup>2</sup>
GARAŻ	19,10 m <sup>2</sup>
OGRÓD	41,50 m <sup>2</sup>



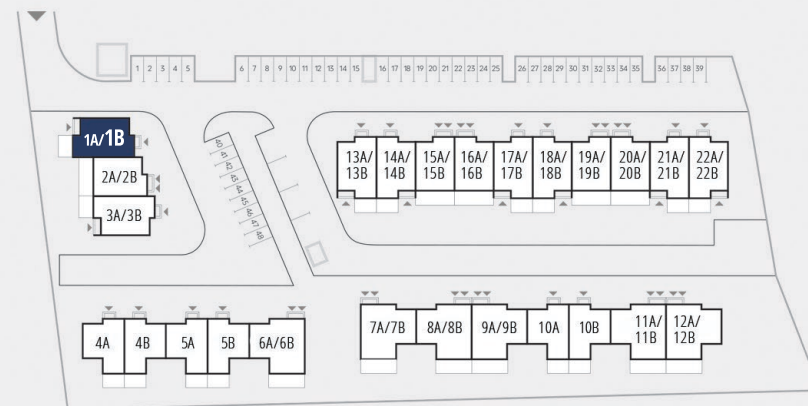
## PIĘTRO

3. KL. SCHODOWA	4,20 m <sup>2</sup>
4. KOMUNIKACJA	3,50 m <sup>2</sup>
5. POKÓJ	10,20 m <sup>2</sup>
6. POKÓJ	16,70 m <sup>2</sup>
7. ŁAZIENKA	4,80 m <sup>2</sup>
8. POKÓJ DZIENNY	21,00 m <sup>2</sup>
9. POKÓJ	8,90 m <sup>2</sup>
BALKON	9,60 m <sup>2</sup>

## BUDYNEK MIESZKALNY - segment 1

ul. Jana Kantego, 32-650 Kęty

Mieszkanie nr **1B** - piętro  
Powierzchnia: **75,60 m<sup>2</sup>**  
Ogród: **41,50 m<sup>2</sup>**  
**4 - POKOJOWE**



ZAGOSPODAROWANIE TERENU



## PARTER

1. KL. SCHODOWA	4,50 m <sup>2</sup>
2. POM. GOSP.	1,80 m <sup>2</sup>
GARAŻ	19,10 m <sup>2</sup>
OGRÓD	41,50 m <sup>2</sup>

## PIĘTRO

3. KL. SCHODOWA	4,20 m <sup>2</sup>
4. KOMUNIKACJA	3,50 m <sup>2</sup>
5. POKÓJ	10,20 m <sup>2</sup>
6. POKÓJ	16,70 m <sup>2</sup>
7. ŁAZIENKA	4,80 m <sup>2</sup>
8. POKÓJ DZIENNY	21,00 m <sup>2</sup>
9. POKÓJ	8,90 m <sup>2</sup>
BALKON	9,60 m <sup>2</sup>

